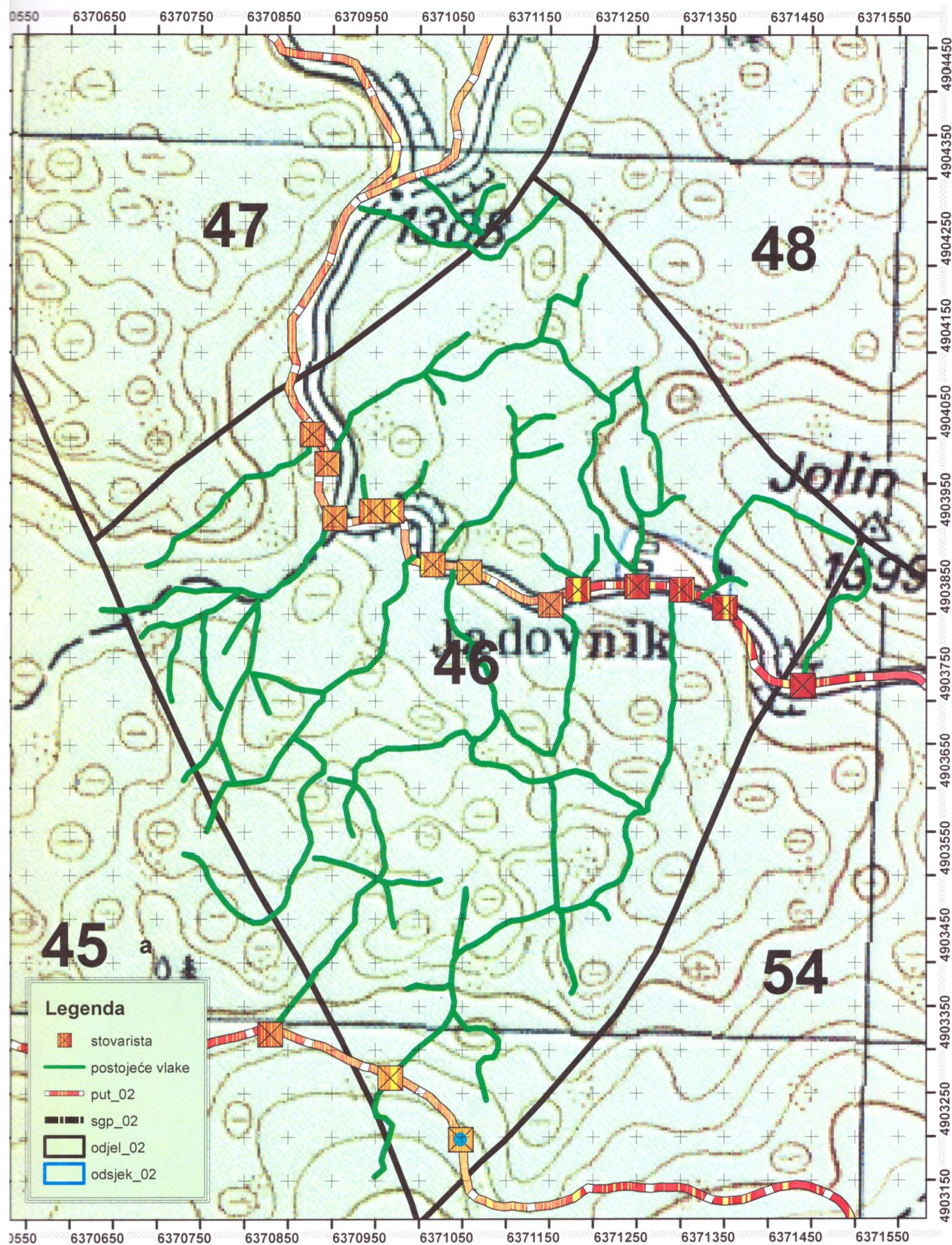


OPĆI PODACI O ODJELU

Šumarija	Bosansko Grahovo		
Gospodarska jedinica	Jadovnik-Grahovo		
Odjel	46		
Površina (ha)	54,94		
Neto drvena masa (m³)	Četinjače	Listače	Σ
	2.018,83	848,98	2.867,80
Srednja zapremina doznačenih stabala (m³)	1,01		
Srednji promjer doznačenih stabala	31,10		
Ukupan broj doznačenih stabala (komada)	3.521		
Prosječni broj doznačenih stabala (kom/ha)	64,10		
Prosječna doznačena zapremina doznačenih stabala (m³/ha)	64,94		
Srednja udaljenost privlačenja (m)	345		
Uvjeti rada	m³/ha	Povoljan	
	Distanca (m)	Povoljan	
	Nagib (%)	Jako povoljan	
Dvotjedna dinamika (m³) (odnosi se na cijeli LOT)	743 m³		
Potreban broj radnih dana (odnosi se na cijeli LOT)	87		
Troškovi sječe, izrade i izvlačenja (odnosi se na cijeli LOT)	25,34 KM/m³		
Udaljenost od šumarije (km) cca.	30		
Napomena :			



OPĆI PODACI O ODJELU

Šumarija	Bosansko Grahovo		
Gospodarska jedinica	Jadovnik-Grahovo		
Odjel	47		
Površina (ha)	63,42		
Neto drvena masa (m³)	Četinjače	Listače	Σ
	1.536,18	982,97	2.519,14
Srednja zapremina doznačenih stabala (m³)	0,84		
Srednji promjer doznačenih stabala	29,13		
Ukupan broj doznačenih stabala (komada)	3.752		
Prosječni broj doznačenih stabala (kom/ha)	59,20		
Prosječna doznačena zapremina doznačenih stabala (m³/ha)	49,72		
Srednja udaljenost privlačenja (m)	320		
Uvjeti rada	m³/ha	Nepovoljan	
	Distanca (m)	Povoljan	
	Nagib (%)	Povoljan	
Dvotjedna dinamika (m³) (odnosi se na cijeli LOT)	743 m³		
Potreban broj radnih dana (odnosi se na cijeli LOT)	87		
Troškovi sječe, izrade i izvlačenja (odnosi se na cijeli LOT)	25,34 KM/m³		
Udaljenost od šumarije (km) cca.	30		
Napomena :			

Šumarija Bosansko Grahovo, G.J. Jadovnik Grahovo, Odjel 47 M 1 : 5 000

